

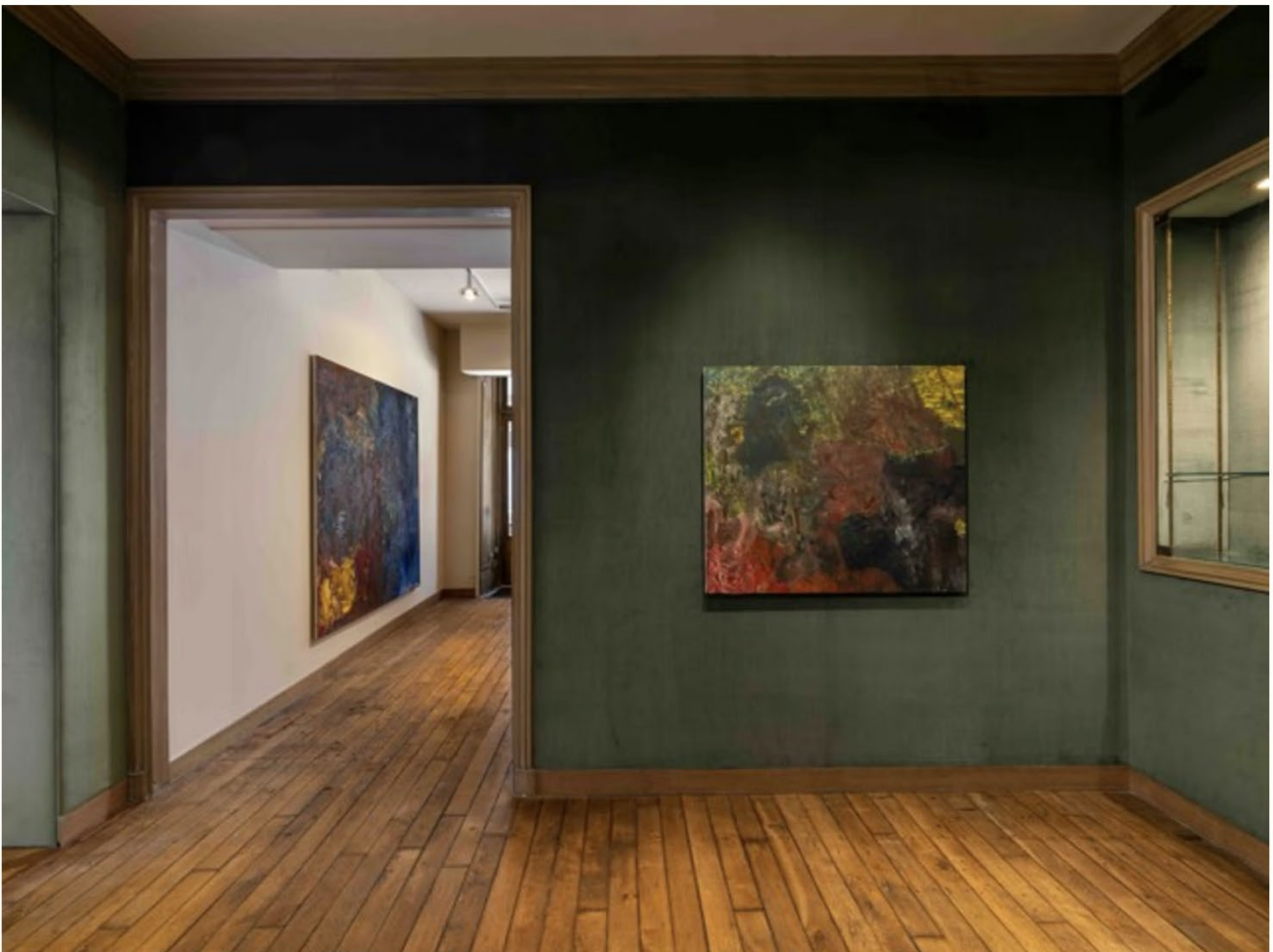
Crèveœur

Brett Goodroad : Bells,
Patrick Javault, The Art Newspaper, April 3, 2026



L'actualité des galeries

Un choix d'expositions proposées dans les galeries par le critique d'art Patrick Javault



Vue de l'exposition « Brett Goodroad : Bells » chez Crèveœur.
Courtesy Crèveœur. Photo Martin Argyroglo

Brett Goodroad : Bells

On raconte qu'avant de pouvoir se consacrer pleinement à son art, Brett Goodroad a dû gagner sa vie comme camionneur entre le nord de la Californie et le Nouveau-Mexique et que, dans ses périodes de repos, il peignait dans son jardin. Aujourd'hui encore, il peint essentiellement sur le motif. Ses supports sont la toile ou la plaque de cuivre. On pourrait le définir comme un peintre de paysages, même si ceux-ci ne sont pas toujours clairement identifiables. Goodroad use souvent d'une vigueur peu commune en écrasant la brosse sur la toile jusqu'à épuisement de la couleur. Il obtient ainsi une surface rugueuse et striée, mais il peut aussi dans un même tableau employer des mouvements plus souples, caressants. *Tilth of Me* est un puissant exemple de la capacité de l'artiste à unir dans un même tableau des points de vue et des manières très contrastées, et à restituer un sentiment de la nature. Dans ce tableau, les couleurs du ciel, de la terre et de la forêt se frottent et se heurtent en n'offrant qu'une mince respiration au centre où l'on aperçoit la toile brute. On croit voir un rai de lumière à travers un fragment de ciel orageux dans le bord supérieur gauche, reconnaître le mouvement de l'herbe dans la partie basse et, pour nous surprendre encore, on voit dans la partie supérieure droite un déferlement de gris qui ressemble à un plumage. Les sensations et les perceptions apparaissent comme des forces portées par une exaltation romantique. Le « tilth », c'est à peu près l'état biophysique du sol. À la façon dont Goodroad attaque la nature, on ne saurait dire lequel dévore l'autre.

Du 20 mars au 25 avril 2026, [Crèveœur](#), 5 & 7 rue de Beaune, 75007 Paris